

Prevedere i furti in abitazione

Transcrime Research in Brief – Serie ITALIA N.1

Marco Dugato

Transcrime – Joint Research Centre on Transnational Crime
Università Cattolica del Sacro Cuore | Università di Trento

marco.dugato@unicatt.it

www.transcrime.it

Milano, 20 aprile 2015





- 1) Cosa sappiamo dei furti in abitazione
- 2) Il modello predittivo
- 3) Le mappe previsionali per il 2015
- 4) Implicazioni di ricerca e policy

Cosa sappiamo dei furti in abitazione



UNIVERSITÀ
CATTOLICA
del Sacro Cuore

Cosa sappiamo dei furti in abitazione

**Furti nelle case, aumento record
Ne viene svaligiata una ogni 2 minuti**

Corriere della Sera

**Boom di furti in casa: più che
raddoppiati in 10 anni.
Svaligiata una casa ogni due
minuti.**

La Repubblica

Furti, svaligiata un'abitazione ogni due minuti.

La Stampa

Ogni due minuti un appartamento svaligiato

Tgcom24

**BOOM DEI FURTI IN CASA, UNO
OGNI 60 SECONDI**

RaiNews

**Sicurezza, in Italia è record di
furti in casa: uno ogni due
minuti, 689 al giorno**

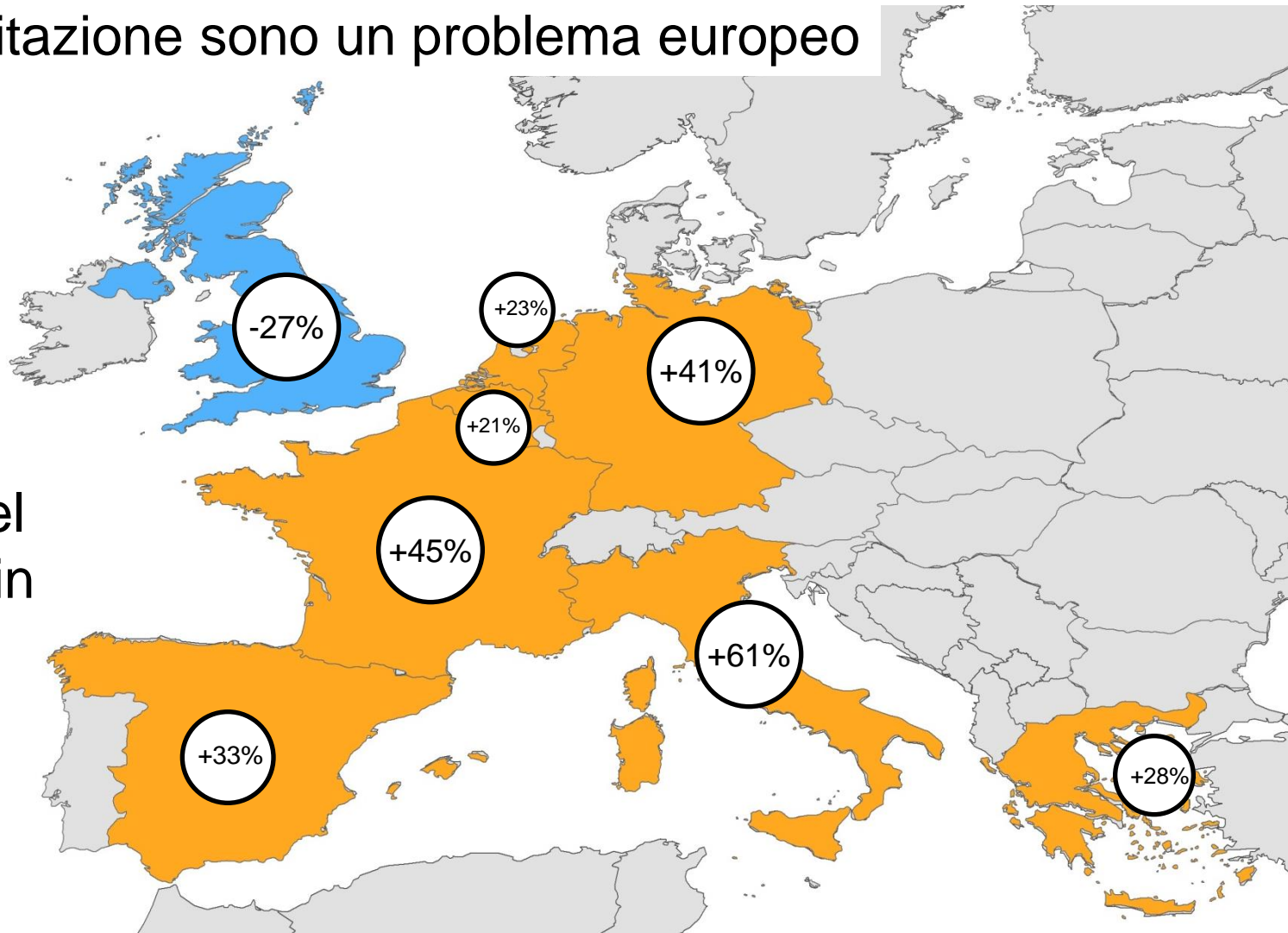
Libero



UNIVERSITÀ
CATTOLICA
del Sacro Cuore

Cosa sappiamo dei furti in abitazione: I furti in abitazione in Europa

I furti in abitazione sono un problema europeo

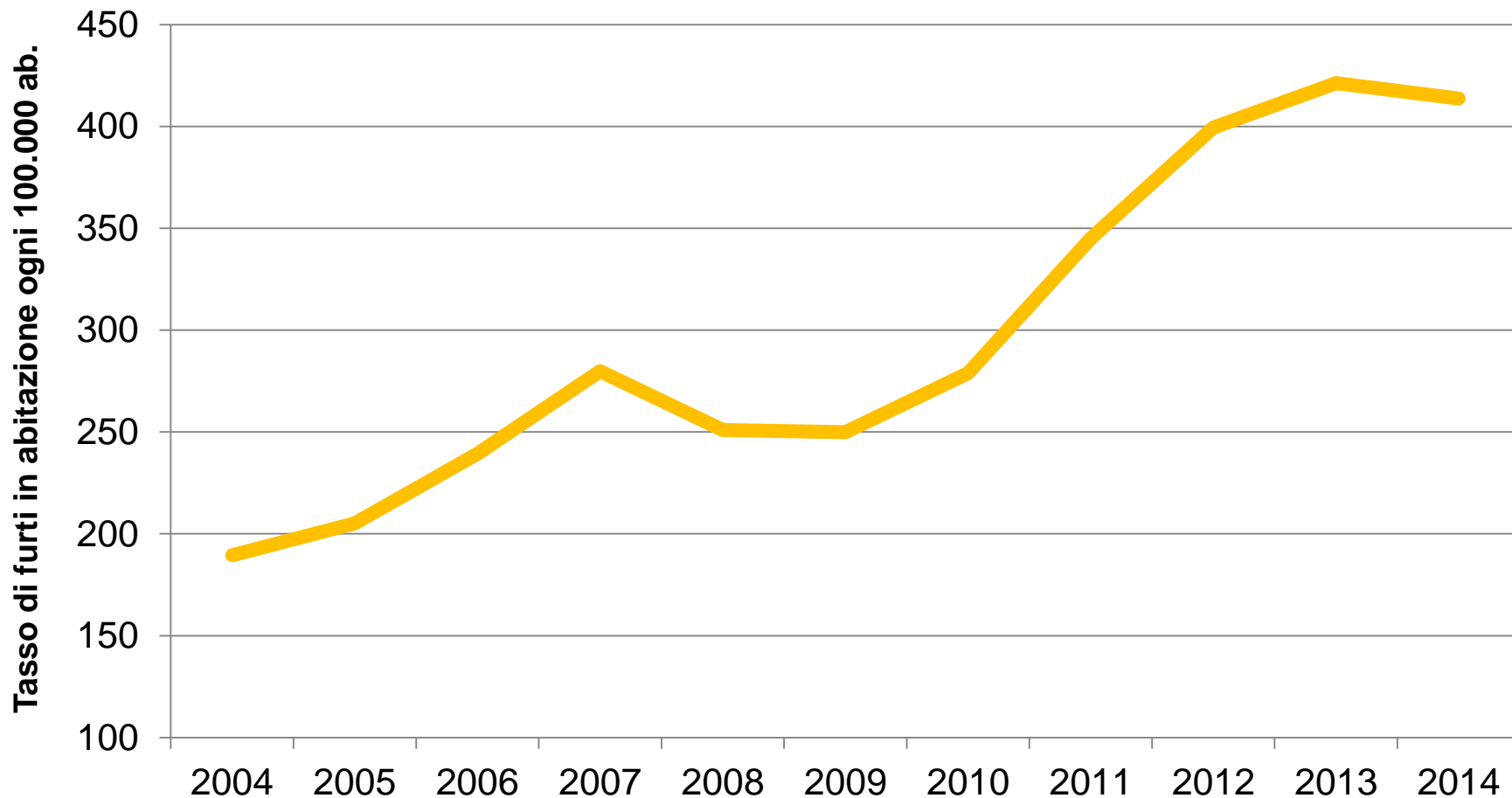


Variazione del
tasso di furti in
abitazione
2008-2013



Cosa sappiamo dei furti in abitazione: I furti in abitazione in Italia/1

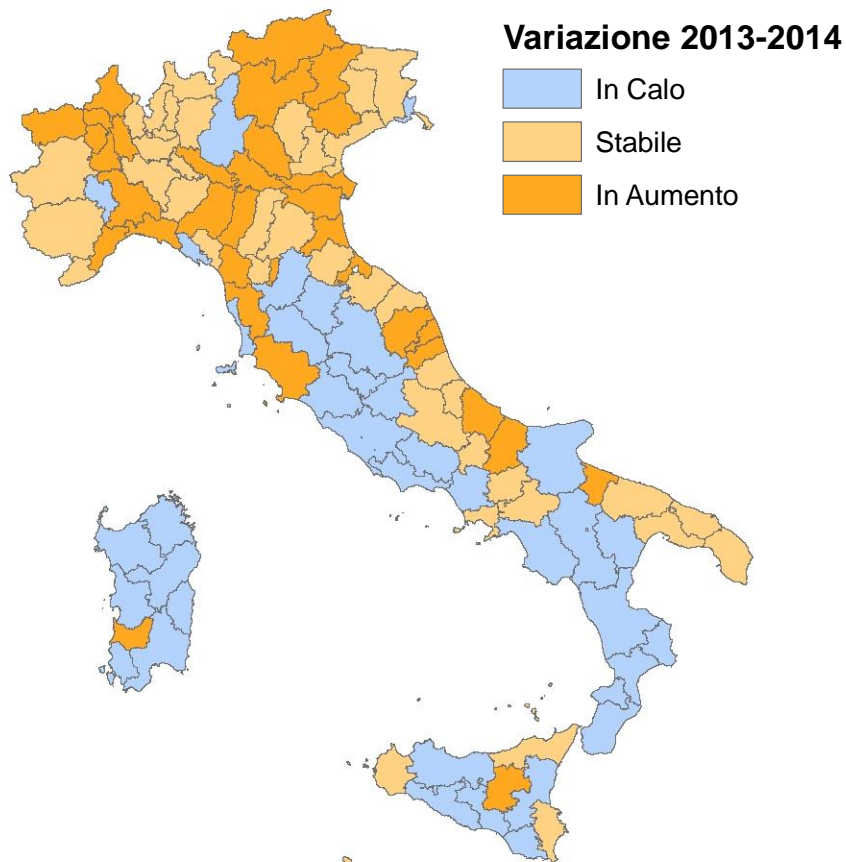
Andamento del tasso di furti in abitazione in Italia



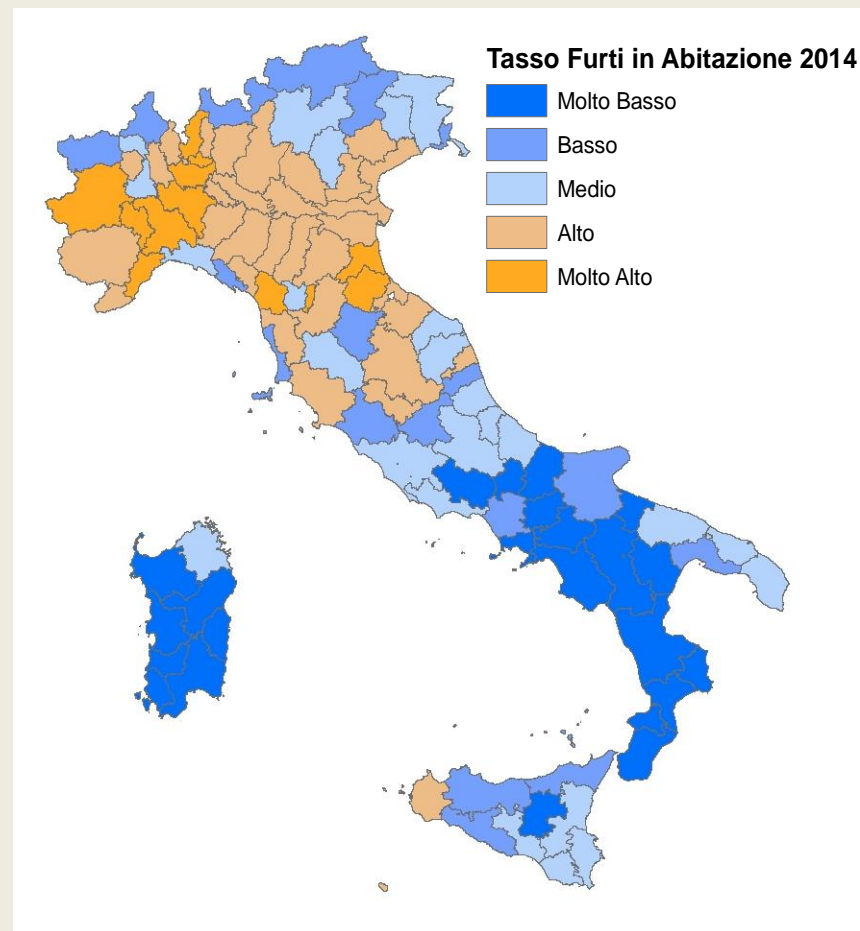


Cosa sappiamo dei furti in abitazione: I furti in abitazione in Italia/2

Cos'è cambiato nell'ultimo anno?



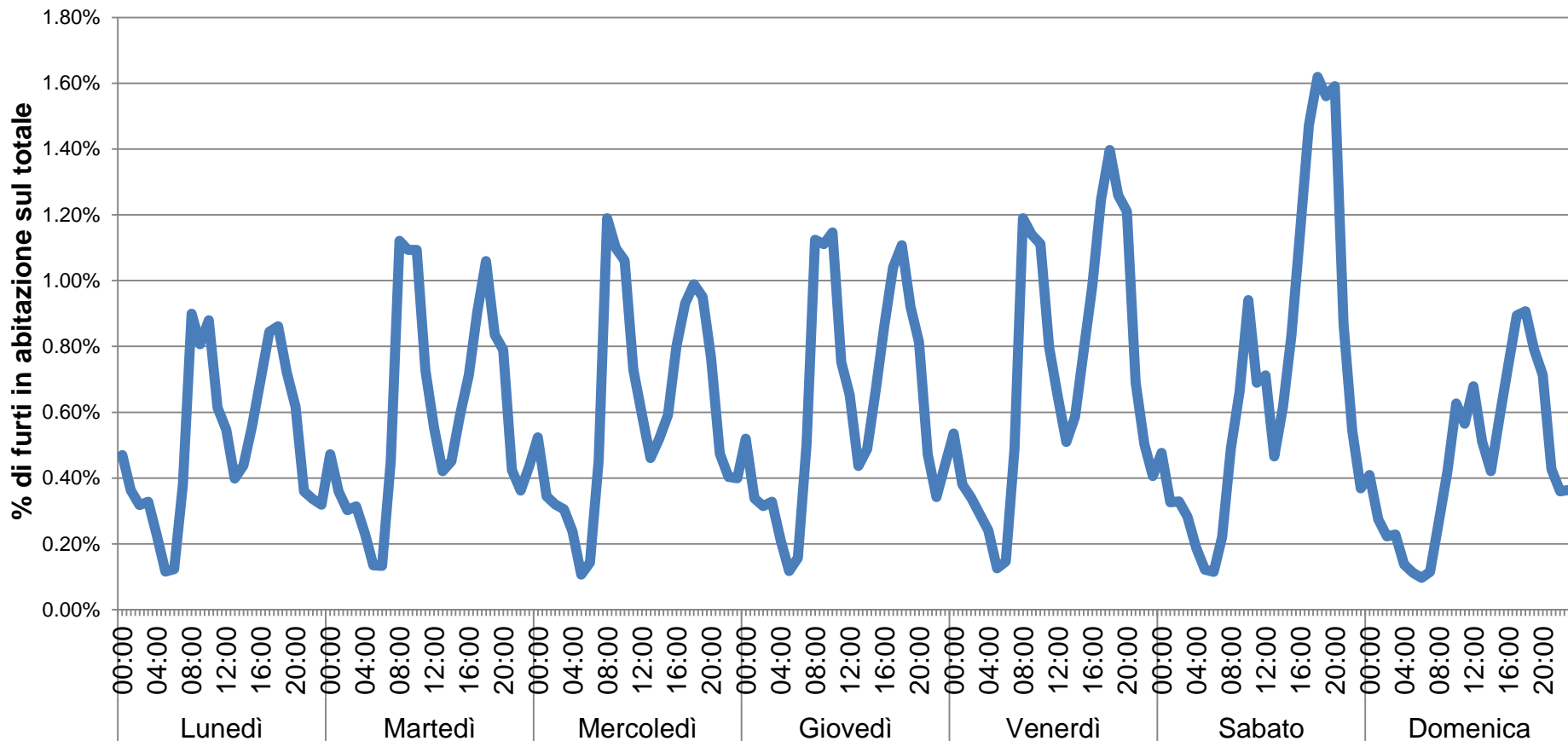
Dove il rischio è maggiore?





Cosa sappiamo dei furti in abitazione: Quando il rischio è maggiore?

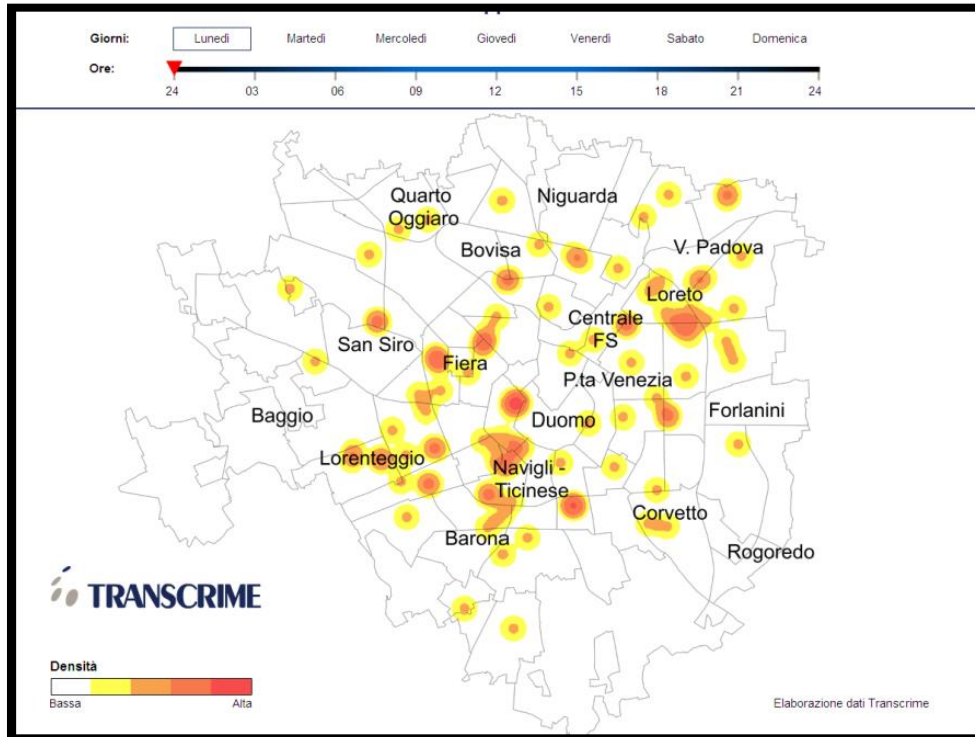
Quando il rischio è maggiore?





Cosa sappiamo dei furti in abitazione: Gli hot spot

I furti in abitazione si concentrano nello spazio e nel tempo
(*hot spot*)



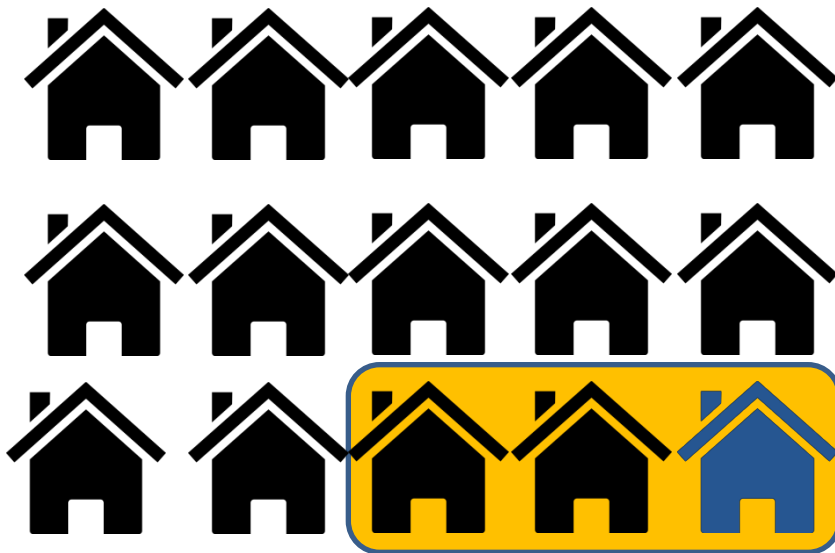


UNIVERSITÀ
CATTOLICA
del Sacro Cuore

Cosa sappiamo dei furti in abitazione: La vittimizzazione ripetuta

Alcune abitazioni subiscono più furti di altre
(**vittimizzazione ripetuta**).

Il caso di Milano (2013-2014):



Il 18% dei civili ha subito un furto

Il 6% dei civili ha subito più di un furto

Il 58% dei furti in abitazione è avvenuto a danno dei civili colpiti più volte

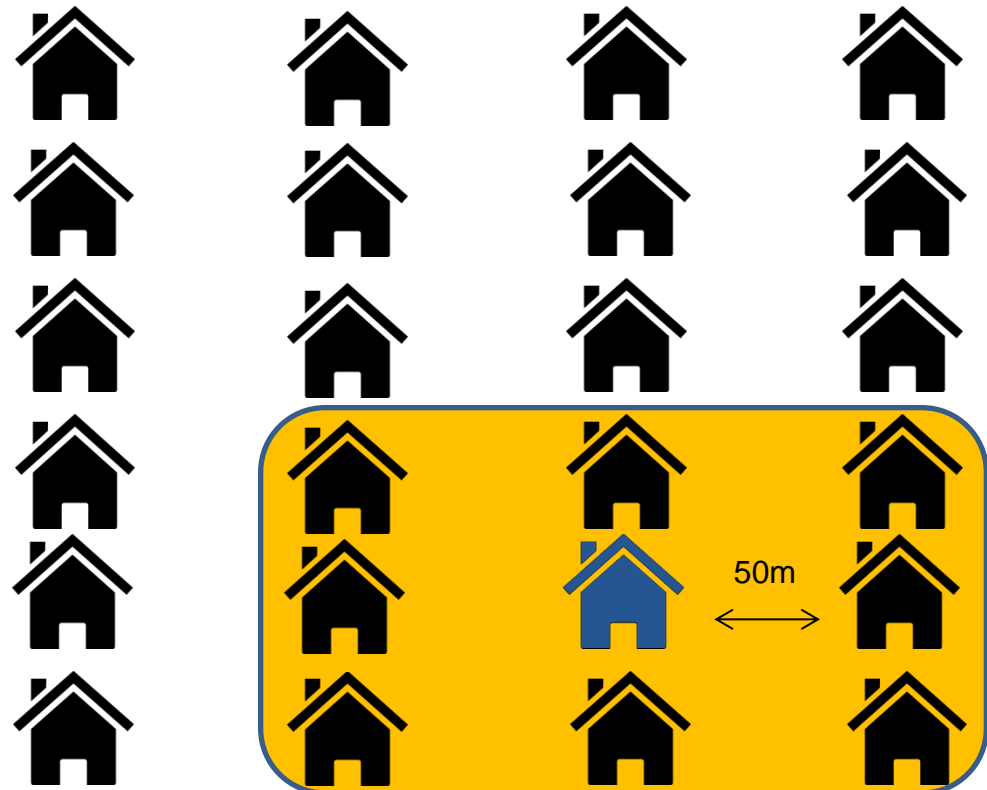


Cosa sappiamo dei furti in abitazione: L'effetto contagio

Effetto contagio: il rischio di subire un furto si *trasmette* anche alle abitazioni più vicine

Il caso di Milano (2013-2014):

Dopo un furto, il rischio si estende anche ai civici in un raggio di 50 metri e persiste alto fino a 18 giorni.





Cosa sappiamo dei furti in abitazione: I furti si possono prevedere

- I furti si concentrano nello spazio e nel tempo
- Diversi **fattori** influiscono sul rischio di subire un furto in abitazione.
- Analizzando questi fattori è possibile stabilire dove è più probabile che un furto accada in futuro.

Predictive policing in un quartiere di Manchester

Interventi mirati nelle aree ad alto rischio grazie all'uso di mappe previsionali hanno portato ad una **riduzione del 27%** dei furti in abitazione in un anno.

Il danno evitato ai cittadini è stato stimato in **circa 1 milione di sterline**.

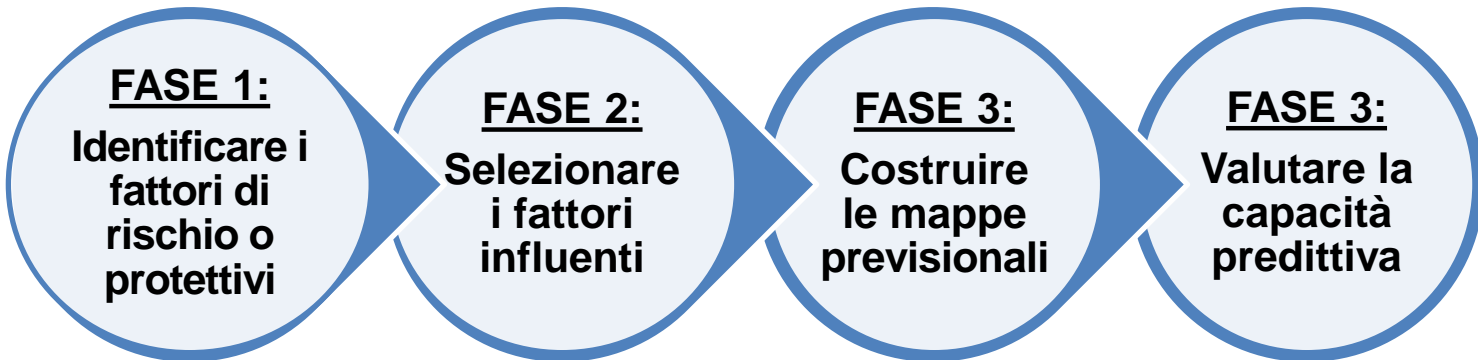


Il modello predittivo



Il modello predittivo

- Il modello identifica le aree dove maggiore è la probabilità che un reato avvenga sulla base di alcuni fattori di rischio e protettivi.
- Il modello si compone di 4 fasi:





UNIVERSITÀ
CATTOLICA
del Sacro Cuore

FASE 1: *Identificare i fattori di rischio/protettivi*

FASE 1
**Cosa potrebbe influire
sui furti in abitazione?**



UNIVERSITÀ
CATTOLICA
del Sacro Cuore

FASE 1: ***Identificare i fattori di rischio/protettivi***

Diversi fattori collegati ai furti in abitazione sono stati individuati nella letteratura.

13 fattori sono stati usati nel modello in base alla disponibilità di dati affidabili.



UNIVERSITÀ
CATTOLICA
del Sacro Cuore

FASE 2: *Selezionare i fattori influenti*

FASE 2
**Quali fattori sono
realmente utili?**



FASE 2: ***Selezionare i fattori influenti***

L'influenza dei fattori può variare.

Le relazioni con i furti in abitazione sono state testate statisticamente.

Sei fattori di rischio e nessun fattore protettivo si sono rilevati utili per la predizione.



FASE 2: *Selezionare i fattori influenti*

FORTE INFLUENZA

Fattori di rischio

- ✓ Alta densità di furti in abitazione (anno precedente)
- ✓ Alta densità abitativa
- ✓ Alti valori immobiliari



FASE 2: *Selezionare i fattori influenti*

MEDIA INFLUENZA

Fattori di rischio

- ✓ Alta percentuale di anziani residenti
- ✓ Presenza di Negozi «Compro Oro»
- ✓ Presenza di edilizia residenziale pubblica



DEBOLE-NULLA INFLUENZA

Fattori di rischio

- ✓ Alta percentuale di stranieri residenti
- ✓ Bassa densità abitativa
- ✓ Bassa percentuale di votanti
- ✓ Bassi valori immobiliari
- ✓ Presenza di campi nomadi
- ✓ Presenza di Ser.T.

Fattori Protettivi

- ✓ Presenza di presidi delle Forze di Polizia
- ✓ Alta percentuale di anziani residenti
- ✓ Alta densità abitativa
- ✓ Alti valori immobiliari



UNIVERSITÀ
CATTOLICA
del Sacro Cuore

FASE 3: *Costruire le mappe previsionali*

FASE 3:
Dove il rischio è maggiore?

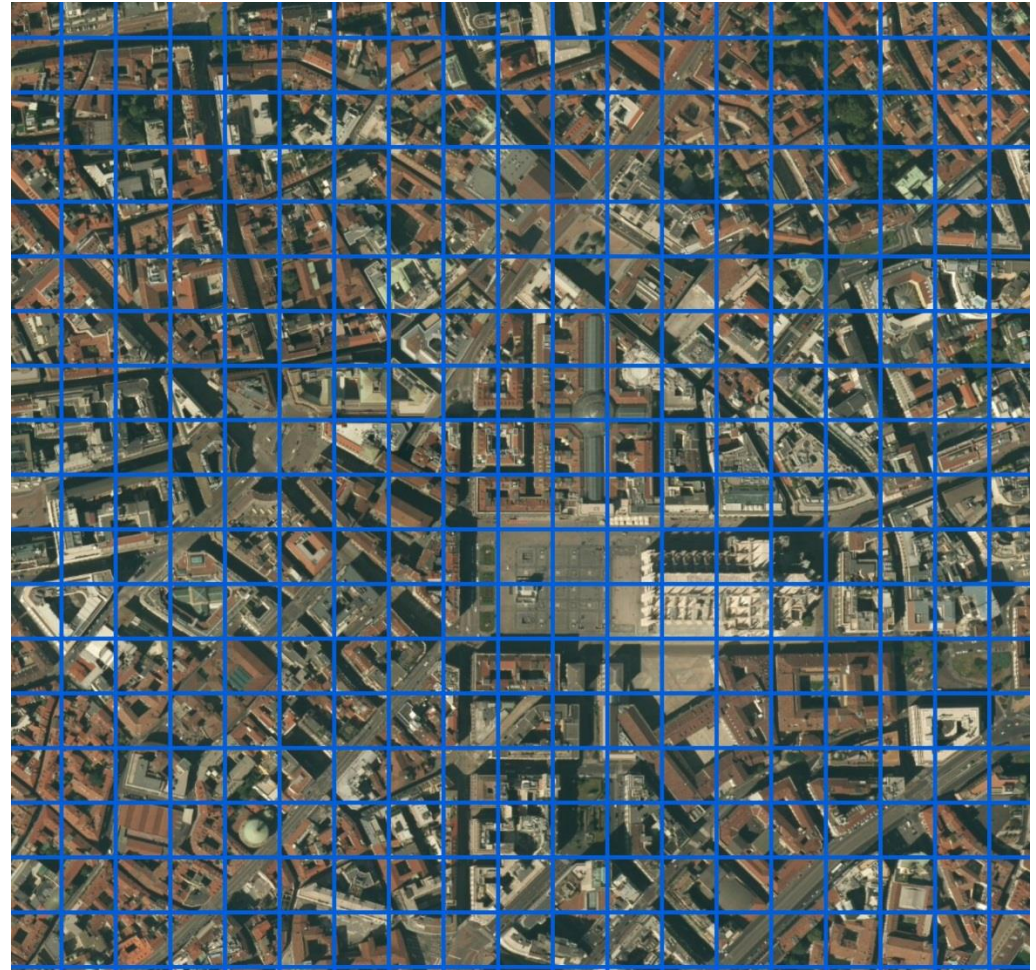


UNIVERSITÀ
CATTOLICA
del Sacro Cuore

FASE 3: *Costruire le mappe previsionali*

La superficie della città è stata suddivisa in **aree quadrate** di 50 metri per lato

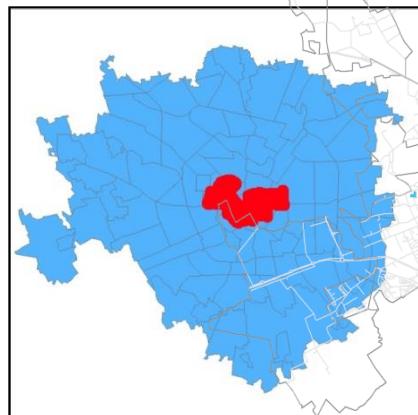
In base ai fattori presenti, ad ogni area è stato assegnato un **valore di rischio.**





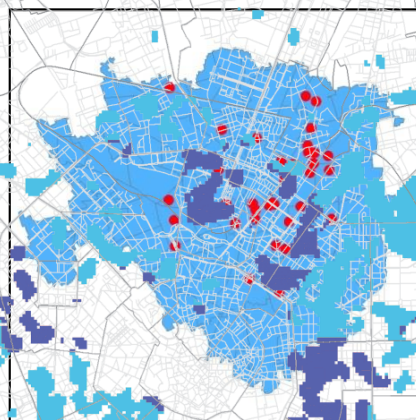
FASE 3: Costruire le mappe previsionali

Fattori influenti

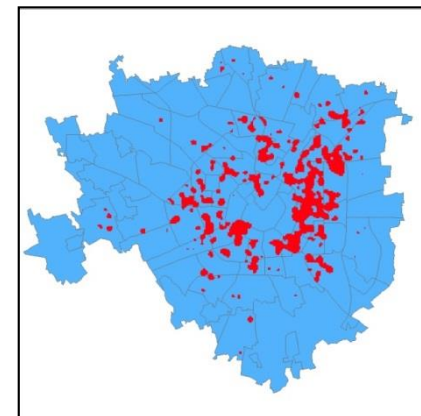


Alti valori immobiliari

Negozi «ComproOro»

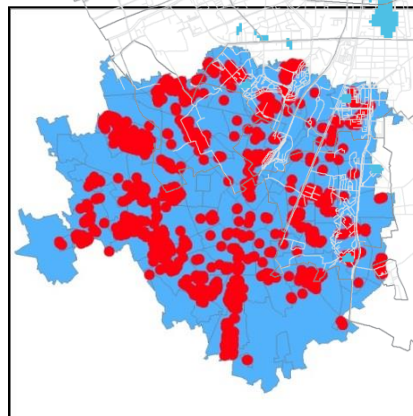


Alta densità furti 2013

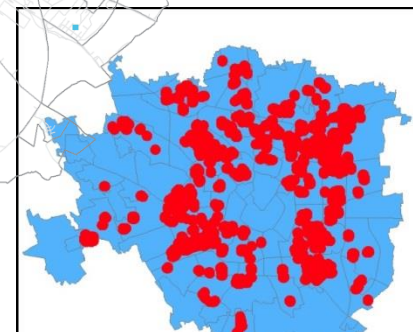


Rischio furti in abitazione

■ Molto alto



Edilizia residenziale
pubblica



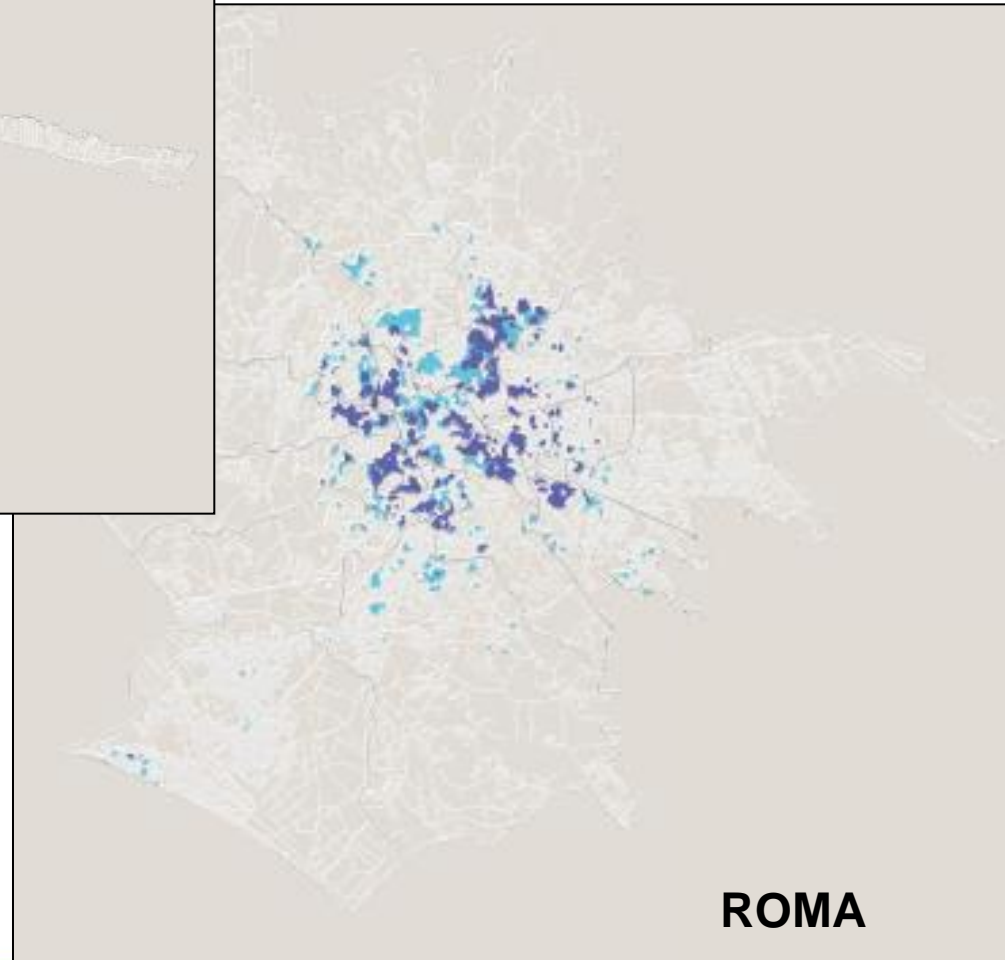
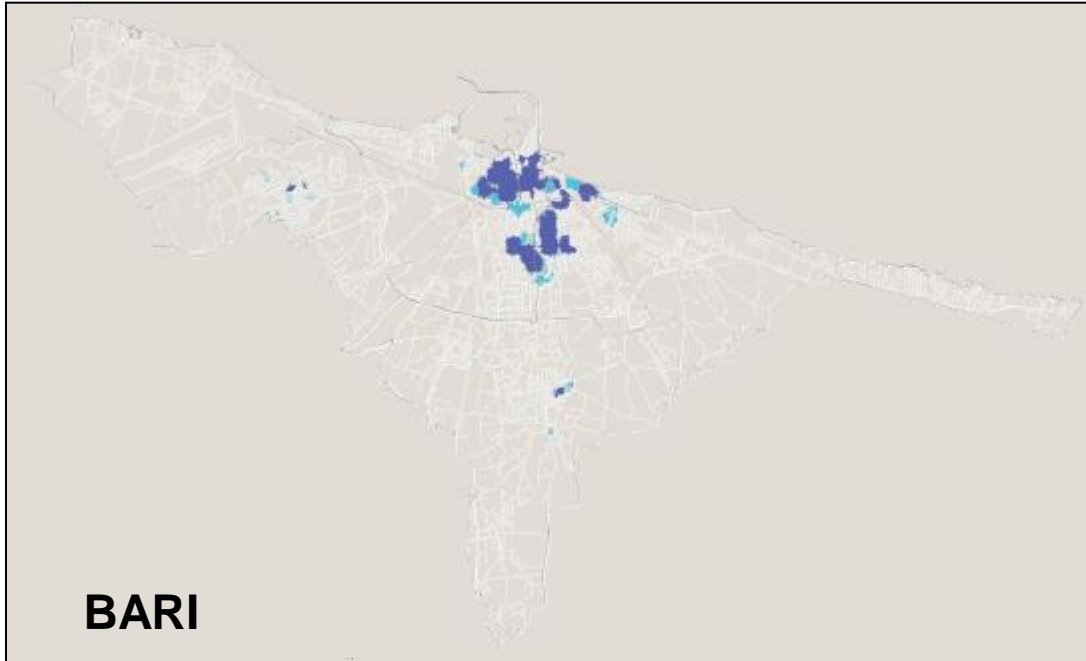
Mappa previsionale

Alta densità abitativa



UNIVERSITÀ
CATTOLICA
del Sacro Cuore

FASE 3: Costruire le mappe previsionali



Rischio furti in abitazione

■ Molto alto

■ Alto



UNIVERSITÀ
CATTOLICA
del Sacro Cuore

FASE 4: *Valutare la capacità predittiva*

FASE 4:
Le previsioni sono utili?



Il modello predittivo: I risultati sono positivi

Le mappe previsionali per il 2014 che sono state poi confrontate con i furti in abitazione **realmente avvenuti**.

MILANO	EFFICACIA	29,3% Furti predetti correttamente (% sul totale furti 2014)
	ESTENSIONE	7,7% (% sull'area totale della città)
	PRECISIONE	3,8
ROMA	EFFICACIA	47,1% Furti predetti correttamente (% sul totale furti 2014)
	ESTENSIONE	5,0% (% sull'area totale della città)
	PRECISIONE	9,5
BARI	EFFICACIA	41,6% Furti predetti correttamente (% sul totale furti 2014)
	ESTENSIONE	4,1% (% sull'area totale della città)
	PRECISIONE	10,3



Il modello predittivo: I risultati sono positivi

Le mappe previsionali per il 2014 che sono state poi confrontate con i furti in abitazione **realmente avvenuti**.

MILANO	EFFICACIA	29,3% Furti predetti correttamente (% sul totale furti 2014)
	ESTENSIONE	7,7% (% sull'area totale della città)
	PRECISIONE	3,8
ROMA	EFFICACIA	47,1% Furti predetti correttamente (% sul totale furti 2014)
	ESTENSIONE	5,0% (% sull'area totale della città)
	PRECISIONE	9,5
BARI	EFFICACIA	41,6% Furti predetti correttamente (% sul totale furti 2014)
	ESTENSIONE	4,1% (% sull'area totale della città)
	PRECISIONE	10,3



Il modello predittivo: I risultati sono positivi

Le mappe previsionali per il 2014 che sono state poi confrontate con i furti in abitazione **realmente avvenuti**.

MILANO	EFFICACIA	29,3% Furti predetti correttamente (% sul totale furti 2014)
	ESTENSIONE	7,7% (% sull'area totale della città)
	PRECISIONE	3,8
ROMA	EFFICACIA	47,1% Furti predetti correttamente (% sul totale furti 2014)
	ESTENSIONE	5,0% (% sull'area totale della città)
	PRECISIONE	9,5
BARI	EFFICACIA	41,6% Furti predetti correttamente (% sul totale furti 2014)
	ESTENSIONE	4,1% (% sull'area totale della città)
	PRECISIONE	10,3

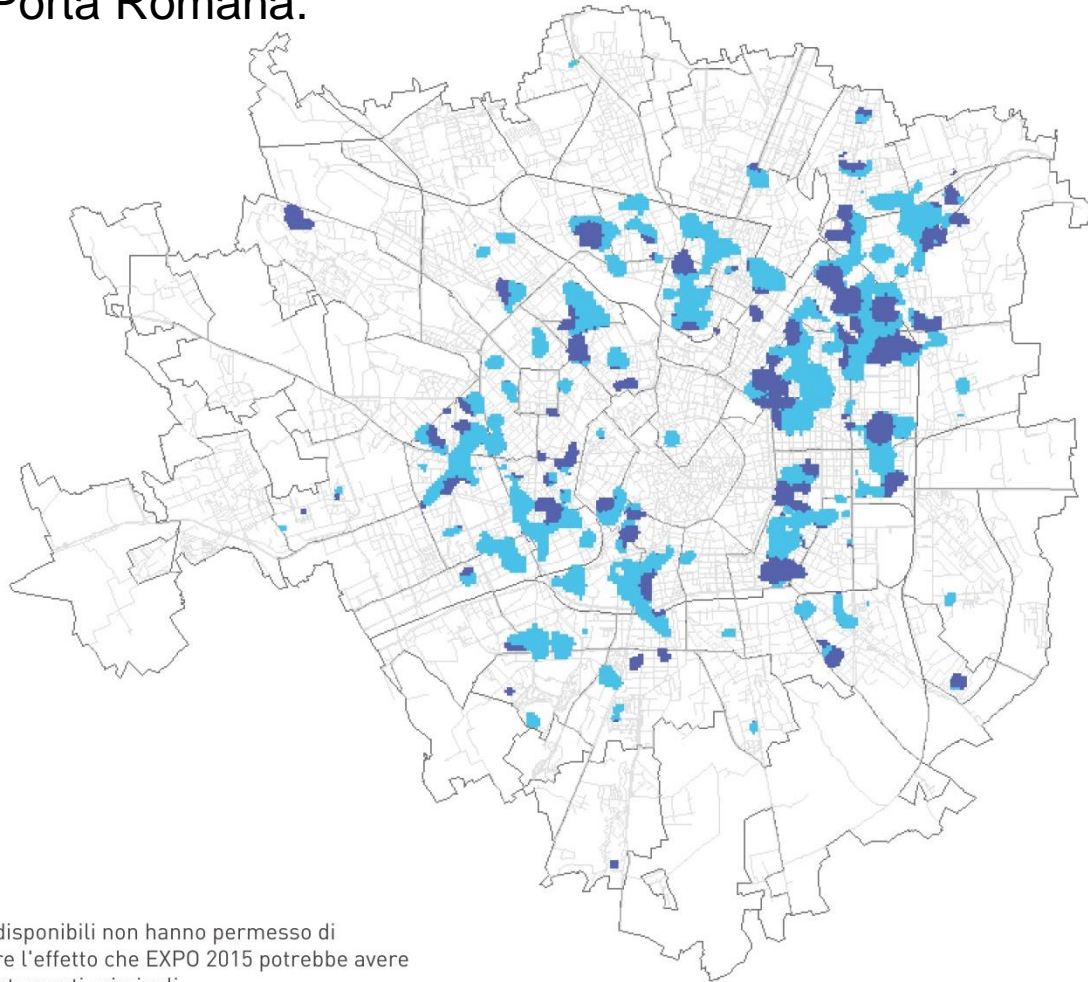
Le mappe previsionali 2015



UNIVERSITÀ
CATTOLICA
del Sacro Cuore

La mappe previsionali 2015 MILANO

Le aree più a rischio sono nei quartieri di Buenos-Aires, Lambrate, Loreto, Città Studi e Porta Romana.



Rischio furti in abitazione

■ Molto alto

■ Alto

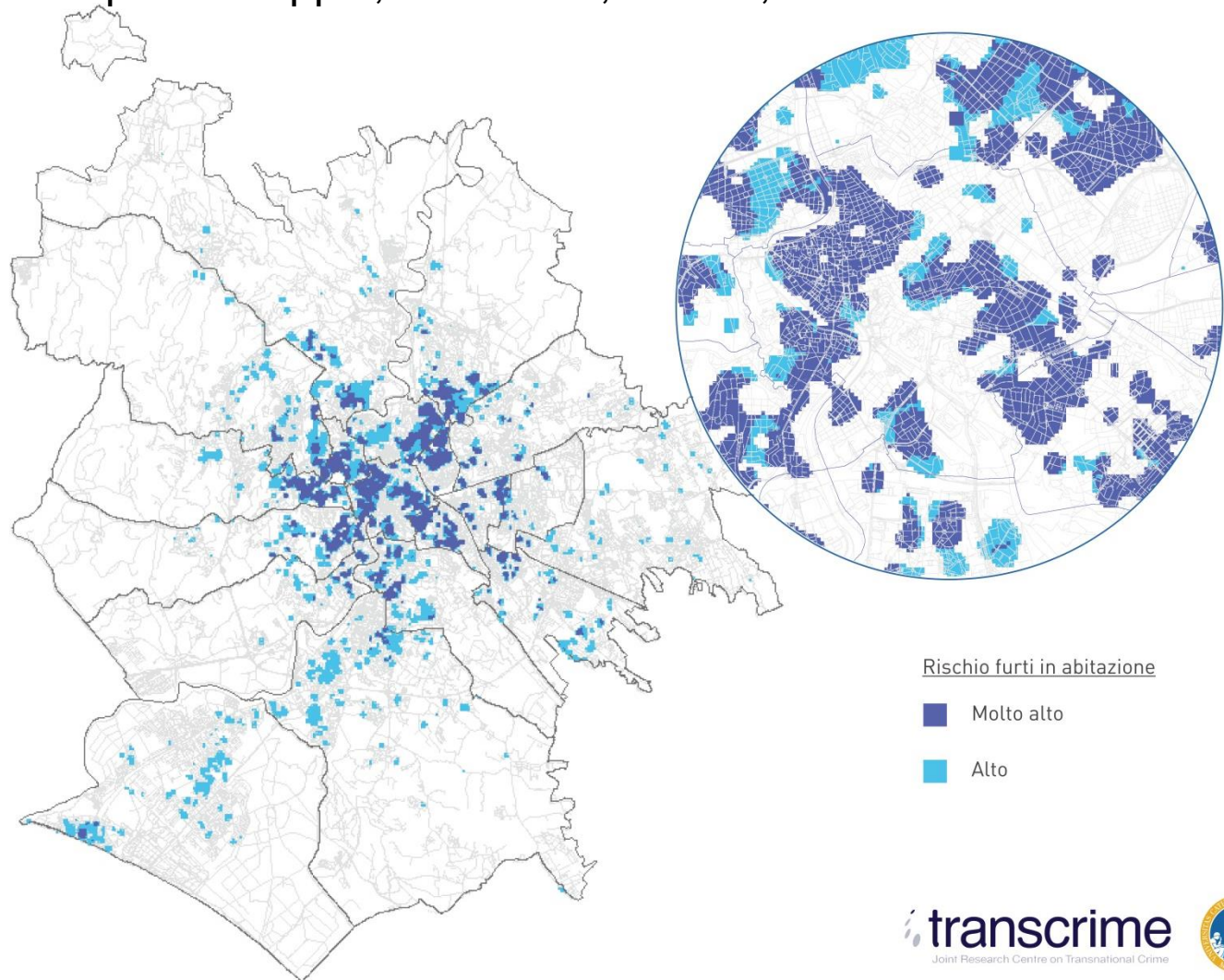
NB: i dati disponibili non hanno permesso di considerare l'effetto che EXPO 2015 potrebbe avere sui comportamenti criminali.



UNIVERSITÀ
CATTOLICA
del Sacro Cuore

La mappe previsionali 2015 ROMA

Le aree più a rischio sono nel centro Storico (Ponte, Monti, Esquilino, Trastevere, San Giovanni) e nei quartieri Appio, Tuscolano, Aurelio, Trieste e Nomentano.

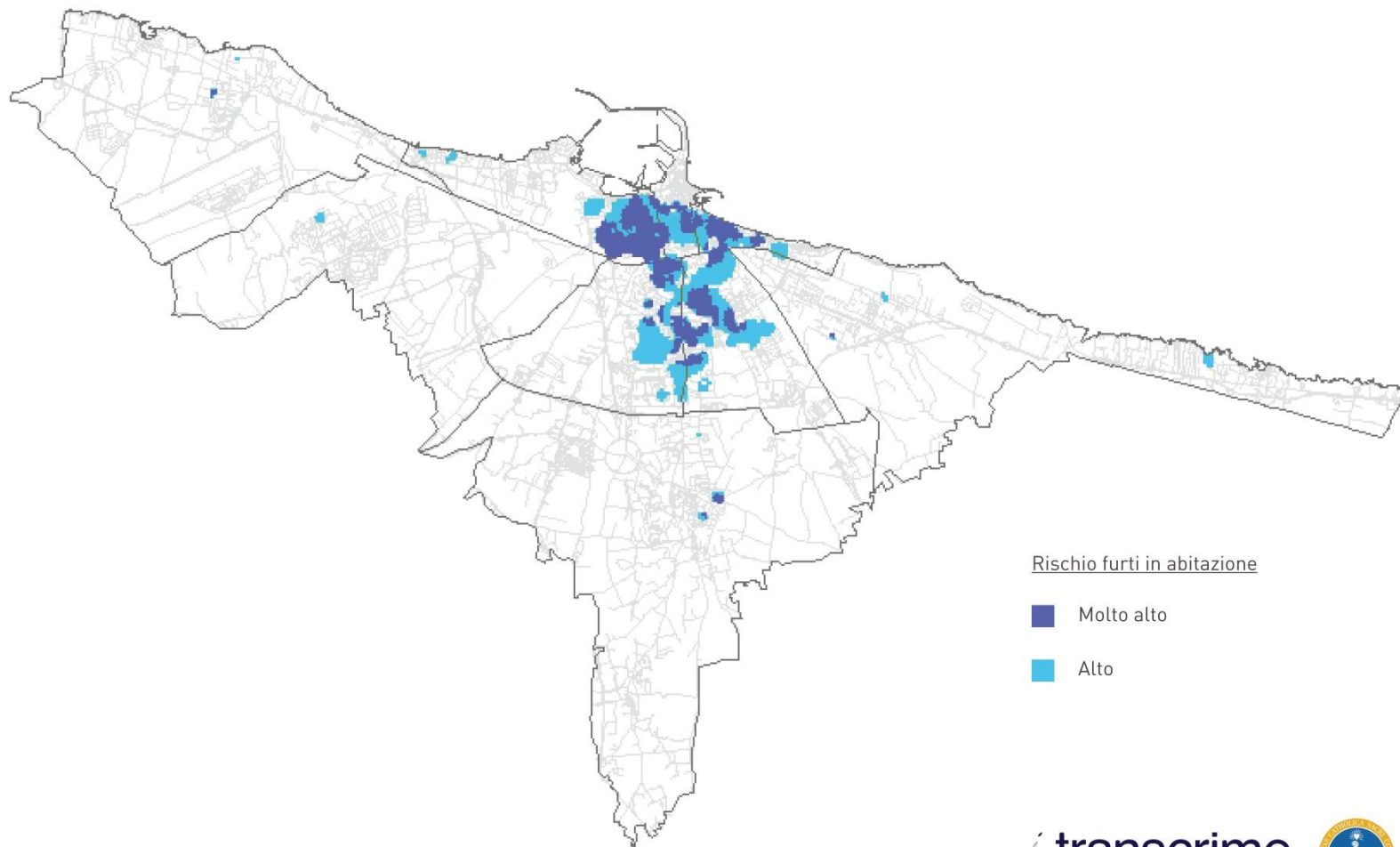




UNIVERSITÀ
CATTOLICA
del Sacro Cuore

La mappe previsionali 2015 BARI

Le aree più a rischio sono nei quartieri Libertà, Murat, Madonnella e Carassi



Implicazioni di ricerca e policy



I comportamenti criminali sono prevedibili

Gli schemi possono cambiare a seconda del contesto, del tipo di crimine e dell'autore di reato.

È importante sviluppare delle analisi mirate e monitorare i fenomeni criminali per trovare le risposte più appropriate.



UNIVERSITÀ
CATTOLICA
del Sacro Cuore

Cosa possiamo fare per migliorare le previsioni

Migliori dati su...

**Luogo e al momento del reato,
agli autori di reato, *modus operandi*
e merce rubata**

**Caratteristiche delle abitazioni colpite
(o altri target/vittime)**

Fattori di rischio e protettivi

... permetterebbero di...

Sviluppare previsioni che
tengano conto dei diversi tipi
di furto in abitazione e autori

Spostare la previsione
dall'area della città alla singola
abitazione (o target/vittima).

Identificare politiche di
prevenzione più efficaci e mirate



A chi e come queste previsioni possono essere utili

✓ **Forze di Polizia**

Potrebbero usare questi strumenti per orientare le proprie attività nelle aree più a rischio.

✓ **Amministrazioni locali**

Potrebbero intervenire per migliorare le condizioni strutturali e sociali delle aree a rischio e per prevenire che se ne creino di nuove.

✓ **Cittadini**

Potrebbero essere informati e responsabilizzati sui rischi della loro area per poter adottare accorgimenti in grado di scoraggiare gli autori di reato.



UNIVERSITÀ
CATTOLICA
del Sacro Cuore

Le mappe e il rapporto

Grazie dell'attenzione

Le mappe e l'intera ricerca si
possono trovare sul sito

www.transcrime.it

